

تخم شپش (رشک)

رشک به اندازه **ته سنجاق** بوده توسط شپش بالغ ماده بطور محکمی (با ماده ای به سفتی به سیمان) بر حسب نوع به پایه مو یا تار و پود لباس چسبانده می شود و بصورت یک برآمدگی کوچک کروی و یا بیضی شکل و سفید رنگ وجود دارد.



علائم آلودگی به شپش

- ❖ خارش مداوم پشت سر و گردن ناشی از واکنش حساسیتی پوست بدن فرد آلوده نسبت به بزاق شپش
- ❖ وجود غدد لنفاوی متورم و دردناک در نواحی پس سر و پشت گوش (مهم ترین علامت)
- ❖ زخم پشت گردن و در نهایت مشاهده رشک یا

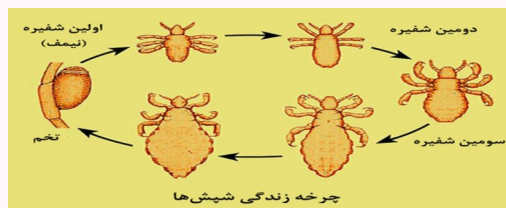
شپش روی سر

آلودگی به شپش چیست؟

شپش از خون انسان تغذیه می کند و با مواد ضد انعقاد موجود در بزاق خود از لخته شدن خون بیمار جلوگیری کرده باعث خارش شدیدی می شود. **شپش بدون بال است و جهش و پرش نداشته و با لغزش حرکت می کند.** عمر متوسط شپش ماده **۳۰ روز** و رنگ آن درطیف خاکستری تا قرمز متغیر است.

شیوع شپش

قدمت آلودگی به شپش به دوران قبل از تاریخ بر می گردد ولی نقش آن بعنوان ناقل تعدادی از بیماریها (تیفوس، تب راجعه و ...) تنها از اوایل قرن اخیر شناخته شده است. اگر چه در مناطق متعددی بهبود وضعیت بهداشتی، اقتصادی و اجتماعی تاثیر بسزایی در کاهش آلودگی به شپش داشته است اما همچنان این انگل گسترده جهانی دارد. (مانند کشورهای کانادا، انگلستان، فرانسه، برزیل، هند و ...)



دانشگاه علوم پزشکی و خدمات بهداشتی، درمانی ایران

پدیکلوزیس



گروه هدف: کودکان و نوجوانان

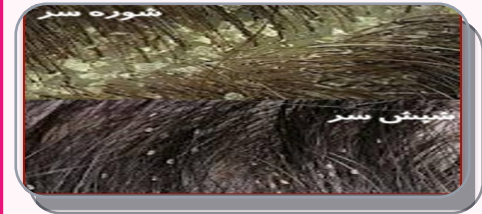
تهیه کننده: واحد سلامت نوجوانان،
جوانان و مدارس

شبکه بهداشت و درمان شهرستان قدس

پاییز ۱۳۹۹

نکته

گاهی ممکن است پوسته های سفید و ریز شوره مانند با تخم شپش اشتباه شوند. باید توجه داشت که تخم های شپش چون به ساقه مو می چسبند، به سختی کنده می شوند؛ در حالی که شوره سر یا سایر پوسته ها به راحتی با برس از مو جدا می شوند.



راه های انتقال شپش

- ✓ تماس مستقیم با فرد آلوده
- ✓ تماس غیر مستقیم مانند استفاده از وسایل شخصی فرد آلوده (لباس، پتو، شانه، حوله، کلاه و روسری و...)
- ✓ از طریق قراردادن اشیاء آلوده به رشک بر روی هم
- ✓ از طریق صندلی های سالن اجتماعات، کلاسها، وسایل نقلیه عمومی (اتوبوس، مترو) و کمدهای لباس در استخر



درمان شپش

شستشوی مرتب سر با شامپو های معمولی و آب گرم، تعداد شپش های بالغ را کاهش می دهد.

در تمامی موارد ذکر شده درمان،:

* همه اعضای خانواده **همزمان با هم** و در یک روز درمان را آغاز کنند.

* باید **ابتدا** موها با شامپوی معمولی شستشو داده شوند.

* در **پایان** همه مراحل با شانه دندانه ریز و زیر فشار آب نسبت به حذف شپش های مرده و رشک اقدام گردد.

* تهیه **محلول آب و سرکه** (یک پیمانه آب و یک پیمانه سرکه سفید بهداشتی)، به تمامی موها مالیده و بعد از ۲۰ تا ۳۰ دقیقه ابکشی کنید و با شانه دندانه ریز رشک ها را جدا کنید.

* برای اطمینان می توان **یک هفته بعد** درمان را تکرار کرد.

پرمترین: بر روی موی **مرطوب** شامپو پرمترین زده شود

و به مدت ۱۰ دقیقه بر روی مو بماند و سپس آبکشی گردد.

لوسیون دایمتیکون: از ریشه تا نوک موهای **خشک** به

لوسیون دایمتیکون ۴٪ آغشته شود. پس از ۸ ساعت، بایستی موها را با شامپوی معمولی شستشو داد.

محلول موضعی نولایس: ابتدا باید از ریشه تا نوک

موهای **خشک** به محلول نولایس آغشته شود سپس یک

کلاه پلاستیکی روی سر و موها گذاشته شود. پس از ۱۰ دقیقه، بایستی موها را با شامپوی معمولی شست شو داد.

شامپوی کاما بنزن (لیندان): ابتدا باید موها را با مقدار

کافی شامپو آغشته کرده، به دقت ماساژ داده شود، بعد از ۴ دقیقه موها را به طور کامل با آب شستشو داد.

شبکه بهداشت و درمان شهرستان قدس

برگرفته از آخرین دستورالعمل کشوری پدیکلوزیس

نشانی: شهر قدس، بلوار شهدا، خیابان شهید شاه بوداغبان،

پ ۲۸۰

تلفن: ۴۶۸۱۶۹۲۴